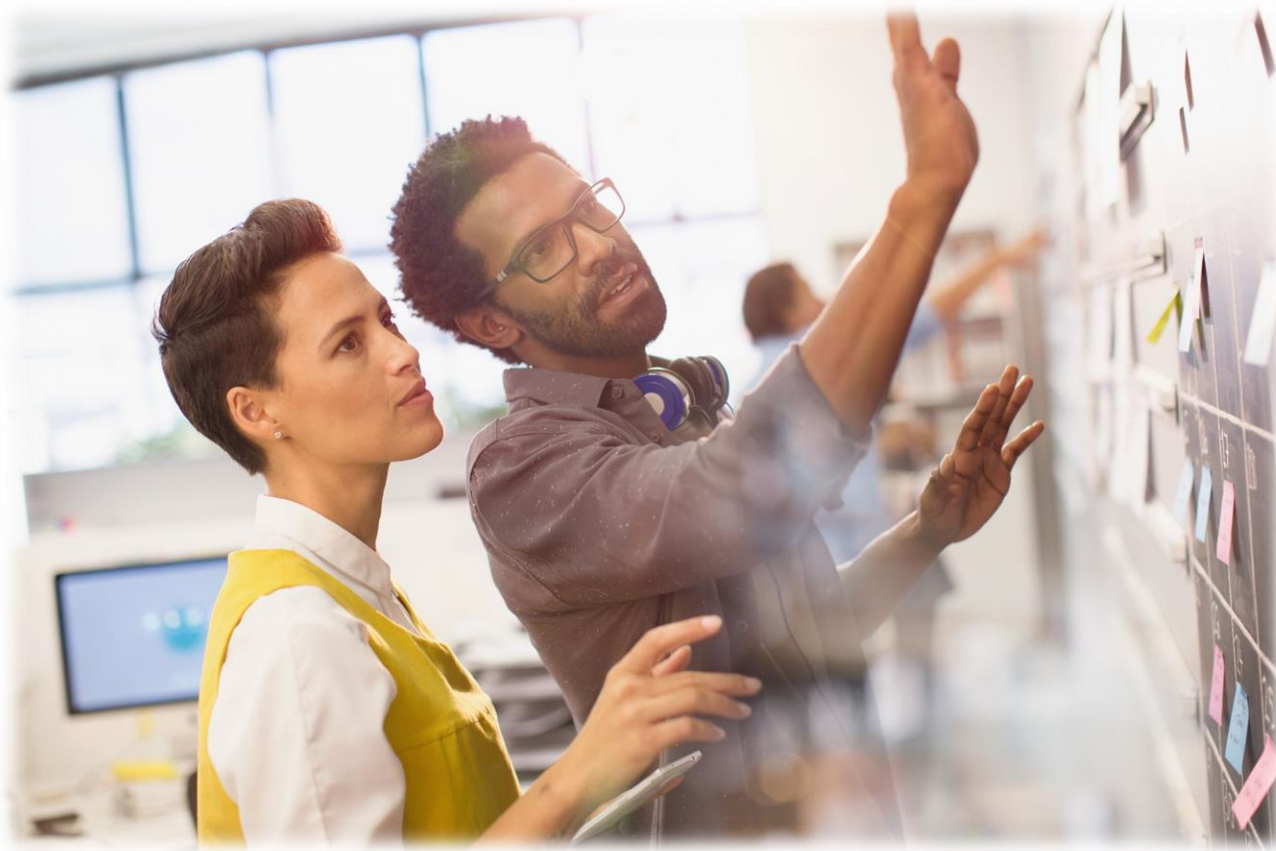




المعلّم/ة المرافق/ة

أدوار المعلّم/ة المرافق/ة
ومهامه/ا خلال السنّة

اختيار موفق



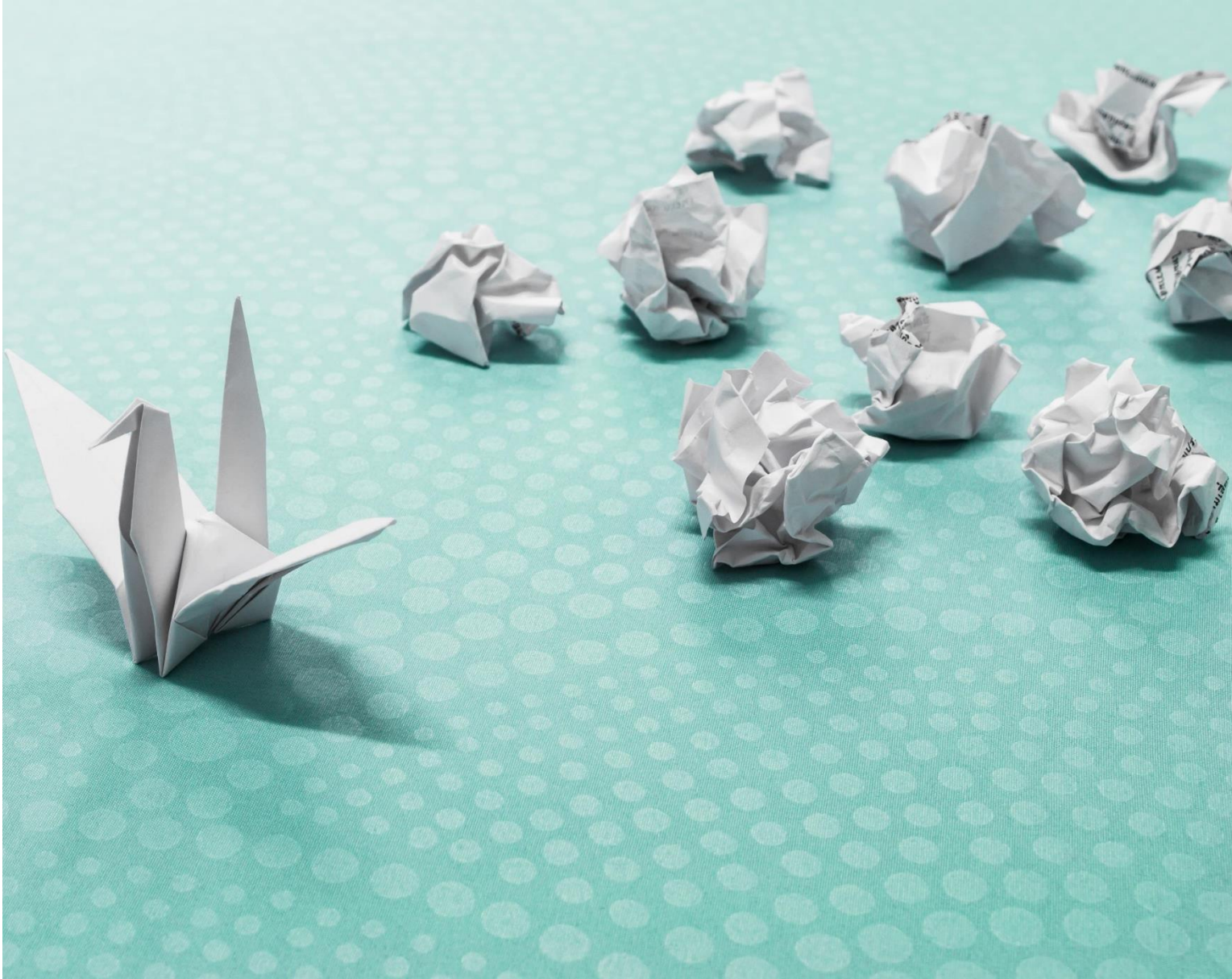
مبارك اختيارك أن تكون معلم/ة مرافق/ة
لمُتخصِّص في التدريس "ستاجر".

لقد أتيت لك فرصة رائعة لتكون مؤثرًا علي
الأجيال القادمة من المعلمين المرافقين ومعلمي
المستقبل.

تتضمن المعروضة المُرفقة توضيحًا عامًا
لوظائف المعلم المرافق وأدواره خلال السنة.

نأمل أن نلتقي بك في دورات استكمال المعلمين
المرافقين التي سوف يتم دعوتك للمشاركة فيها
لتطوير مهاراتك المهنية في هذا المجال.

نتمنى لكم السعادة والنجاح في عملية مرافقة
المُتخصِّصين في التدريس



أهداف عملية المرافقة

- مساعدة المتدرب (المتخصص في التدريس) على التطور والاحتراف الذاتي وبلورة وتكوين هويته المهنية والشخصية.
- منح المتدرب إحساسًا بالراحة أثناء دخوله مجال التدريس.

ماذا تتضمن وظائف المعلم المرافق خلال السنة؟

لقاء أسبوعي واحد مع المتخصص في التدريس (الستاجير)، وذلك لمدة ساعة أسبوعية واحدة مسجلة في البرنامج الأسبوعي المدرسي.

مشاهدة أربعة دروس (على الأقل) من قبل المعلم المرافق - درسين في كل فصل أكاديمي. من المهم إجراء محادثة تغذية مرتدة مع المتدرب حول الدرس، في أقرب وقت ممكن من الدرس الذي تمت تشاهدته.

إجراء تغذية مرتدة منتصف السنة الدراسية - إجراء محادثة مع المتخصص في التدريس من قبل المعلم المرافق والمدير والمتدرب واعطائه الملاحظات - يجب ان تتم هذه العملية من منتصف ديسمبر إلى منتصف يناير.

التقييم الختامي - محادثة تقييم ختامية بين المعلم المرافق والمدير مع المتدرب وفي نهايتها سيوصي المدير بمنح المتخصص في التدريس رخصة مزاولة المهنة. يجب إجراء التقييم الختامي بحلول نهاية شهر يونيو.

أدوار المعلم/ة المرافق/ة



تقييم



دعم تنظيمي –
التأقلم في البيئة
المدرسية



دعم مهني



دعم اجتماعي
وعاطفي

أدوار المعلم/ة المرافق/ة



- الدعم العاطفي- الدعم العاطفي وصقل الهوية المهنية للمتدرب.
- الدعم المهني- تعزيز التدريس الجيد والمهني للمتخصص في التدريس.
- الدعم التنظيمي- الاستيعاب الأمثل للمتخصص في التدريس بالمدرسة.
- تغذية مرتدة وتقييم- لجودة تدريس وسلوك المتخصص في التدريس بالمدرسة

أدوار المعلم/ة المرافق/ة

دعم، استشارة، إرشاد، تغذية
مرتدة، تقييم، تبادل المعرفة،
زميل، معلّم، مدرّب، مرشد،
حارس، قدوة



New Teacher Center - دائرة المرافقة (الإرشاد والتوجيه)



- يتضمن عمل المرافقة والتوجيه دورة من ثلاث مراحل:
 - التخطيط والإعداد مع المتدرب: يتم ذلك في جلسات التوجيه.
 - التطبيق من قبل المتدرب: يتم خلال التدريس في الصف/ العمل مع الطلاب، الطاقم وأولياء الأمور وغيرهم ...
 - التأمل الانعكاسي التحليلي: وذلك على عملية الإعداد والتطبيق، ويتم ذلك في جلسات التوجيه والإرشاد.

مَن وماذا في عملية المرافقة؟

تستند عملية المرافقة على ثلاثة جوانب:



1- المتخصص في التدريس "الستاجير": خصائصه واحتياجاته في السنة الاولى ودخوله عالم التدريس والتعليم.

2- المعلم المرافق- خصائصه واحتياجاته في عملية المرافقة.

3- السيرورة - العلاقة التي يتم بناؤها بين المرافق و"الستاجير": التواصل الشخصي والثقة، الانفتاح والمشاركة، الاحتواء والتعاطف طوال عملية المرافقة وغيرها ... حيث تشكل هذه العلاقة البنية التحتية والأساس لعملية المرافقة بأكملها.

يجب على المرافق إبداء رأيه في هذه الجوانب الثلاثة خلال عملية المرافقة خلال السنة ومعرفة ما إذا كان يتم تلبية احتياجات الستاجير من حيث المحتوى ومن حيث سيرورة عملية المرافقة.

مسار مهنة المعلم المرافق

هل يثير فضولك عالم المعلمين المبتدئين؟
هل تريد التأثير على الجيل القادم من المعلمين؟

تشمل عملية المرافقة للمتخصص في التدريس والمعلمين المبتدئين ثلاث مراحل:

المرحلة الأولى:

دورة الموجّهين – المعلمين المرافقين، المرحلة أ - دورة تأهيل للمعلمين المرافقين لمدة 30 ساعة في مؤسسة أكاديمية لتأهيل المعلمين.

المرحلة الثانية:

ممكن اختيار احد الخيارات:

الخيار الأول : دورة الموجّهين\ المعلمين المرافقين المرحلة ب

تدريب المرشدين لمدة 30 ساعة في مؤسسة أكاديمية لتأهيل المعلمين.

الخيار الثاني: مجموعات مهنية

التدريب المهني المستمر في إطار مجموعات تعلّم المهنية من المعلمين المرافقين. 30 ساعة في مراكز تطوير المعلمين- PISGA

في نهاية عملية التعلّم في المرحلتين الأولى والثانية، سيتم منح شهادة معلم مرافق (وهي شهادة إلزامية لأداء دور المعلم المرافق).

المرحلة الثالثة:

أ. الانضمام الى مجموعات مهنية من المعلمين المرافقين: التعلّم المستمر والتخصص من خلال مجموعات مهنية من المعلمين المرافقين

ب. تأهيل مرشدين من المعلمين المرافقين في دورات المجموعات المهنية ليصبحوا مختصين في عملية تدريب وتأهيل معلمين مرافقين والعمل كمرشدين في

مراكز تطوير المعلمين Psagah

*جميع تدريبات المعلمين معترف بها.

دخول رسوم المعلم المرافق

يتم دفع الرسوم للمعلم المرافق ضمن راتبه الشهري، وذلك بعد أن يتم تقديم تقريراً بتعيينه كمرافق لوزارة التربية والتعليم.

يمكن للمعلم المرافق مرافقة حتى ثلاثة معلمين خلال السنة ويتقاضى الرسوم التالية:

- رسوم مقابل معلم واحد: 2.4% من راتبه

- رسوم مقابل معلمين: 4.8%

- رسوم مقابل ثلاثة معلمين: 7.2%

• يمكن للمعلم الواحد مرافقة حتى ثلاثة معلمين خلال السنة الواحدة



شروط تعيين المعلم المرافق

- أن يتم تعيينه من قبل مدير المدرسة
- أن يكون حاصلًا على شهادة تدريس ورخصة تدريس
- أن يعمل خلال سنة المرافقة في سلك التعليم وأن يكون مسجلاً في جهاز التربية والتعليم
- مفضل أن يكون المعلم المرافق من نفس موضوع تخصص المُتخصِّص في التدريس وفي نفس المرحلة التعليمية
- أن يكون صاحب أقدميّة أربع سنوات في سلك التعليم على الأقل
- أن يكون قد شارك في دورات تأهيل المعلمين سابقاً أو يكون قد تسجّل لدورة تأهيل المعلمين المرافقين
- يمكن لوّظيفه المرافقة أن تكون حتى وظيفة ثانية في مدرسته ولا يقبل أن تكون المرافقة كوظيفة ثالثة للمعلم المرافق
- لا يسمح لمدير المدرسة أو نائبه أن يكونوا معلمين مرافقين

المواصفات المثاليّة لشخصية المعلم المرافق:

المعلم المرافق: هو رجل تربوية، معلم مُلهم، معلم مهني، محترف، مميّز ويحظى بتقدير طاقم معلمي المدرسة

المعلم المرافق يحظى بتقدير طاقم معلمي المدرسة – حيث يتمتّع المعلم المرافق بمكانة رفيعة بين أعضاء هيئة التدريس والإدارة؛ كي يمكنه ذلك من مساعدة المتدرب في اندماجه في المدرسة في مختلف المجالات

المعلم المرافق ملتزم بعملية المرافقة والتوجيه - ولديه شغف بالعمل مع المعلمين المبتدئين ويرى بذلك رسالة تربوية ومهنية ويؤمن بتنمية وتعليم المعلمين الجدد وملتزم بعملية استيعابهم

المعلم المرافق هو معلم مهني – لديه تجربه مهنية غنية، رجل تربوية، معلم مُلهم، معلم مهني محترف ومميز والذي يؤمن بأهمية التطور المهني المستمر ولديه القدرة التأملية لمواكبة التطور والتجديد التربوي في مختلف المجالات الشخصية والتنظيمية.

****ملاحظة:** لا يشترط ان يكون المعلم المرافق من نفس تخصص المعلم المُبتدئ باستثناء تخصص الرياضة البدنية

هل تبحث عن مواد نظرية في موضوع المرافقة المهنية وعن برنامج تأهيل المعلمين المرافقين السنوي؟ انت مدعوٌ لزيارة موقع المعلمين المرافقين

- هل انت معنيٌّ بخطه سنوية للتعامل مع المعلمين الجدد؟
- هل تبحث عن مخططات لمشاهدة دروس تعليمية وتغذية مرتدة؟
- هل تبحث عن مواد نظريّة وأوراق عمل لتوثيق عملية المرافقة؟
- هل تبحث عن أفلام قصيرة في موضوع المرافقة واستيعاب المعلمين الجدد؟
- هذه المواد وغيرها متوفرة في موقع المعلمين المرافقين.



60 שנים
פאתר שלונב אונק בלנת הפתאונות

תכנון שנתי למורה החונך | ארגז כלים למורה החונך | תיק החונכות | מבט על- שנת החונכות | העשרה למורה החונך | חיפוש...

האתר בבניה
הבית של החונכים

כנפיים/עידית ברק

اجنحة | عیدیت برآک

אל תספרו לי

לא תסرد לי

שכדי לעוף

כמ הוא מהמ אן אהلق

כל מה שצריך

כל מא הוא מאלוב

זה זוג כנפיים

גנאחין

אם רוצים לפרוש כנף

אזא ארדנא אן נפרד גנאחיןא

יש לדאוג

עלינא אן נהתם

שיהיו גם שמיים.

אן תכון הנאלק סמאא

ترجمة د. وليد دالاشة

مع خالص شكرنا وتقديرنا لكم المعلمين المرافقين
على الفضاءات | المساحات التي تفتحوها يوميا أمام
المعلمين الجدد

בהערכה ותודה על השמיים שאת/ה
פורש/ת יום ליום למורה המתמחה

